

# CATÁLOGO DO ITEM IMPORTADO

## Pleito de Inclusão de Ex-Tarifário

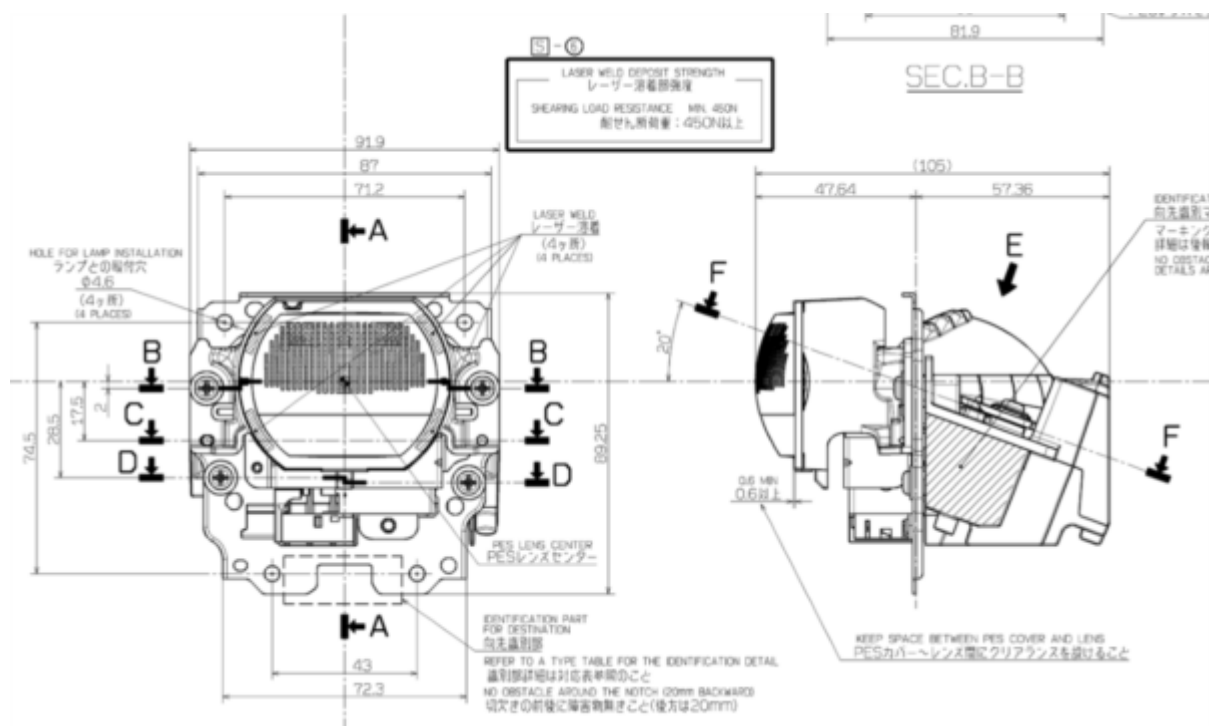
Número de Controle SDIC	NCM	Sugestão de descrição do ex-Tarifário
D217-24I	8512.90.00	Unidade de projeção óptica para lâmpada LED; contendo carcaça, fonte de luz (LED chip), lente de projeção, refletor primário / colimador, escudo (cut-off shield), dissipador de calor, sistema de acionamento eletrônico, parafusos, chicote de ligação; com dimensões de 91,9 mm x 89,25 mm x 105 mm; para fabricação de farol (lado direito ou esquerdo); com função de gerar, moldar e direcionar o feixe luminoso (luz baixa e alta); com aplicação em automóveis.

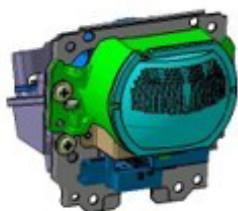
### 1. Especificações técnicas detalhadas da autopeça

(características quantitativas e qualitativas, por exemplo: dimensões, materiais de fabricação, especificações de trabalho/funcionamento [torque, potência, resistência, tensão, corrente, dureza, vazão, condutibilidade, temperatura etc.], características de hardware, software, características físicas, dentre outras inerentes a cada produto):

Dimensões de 91,9 mm x 89,25 mm x 105 mm

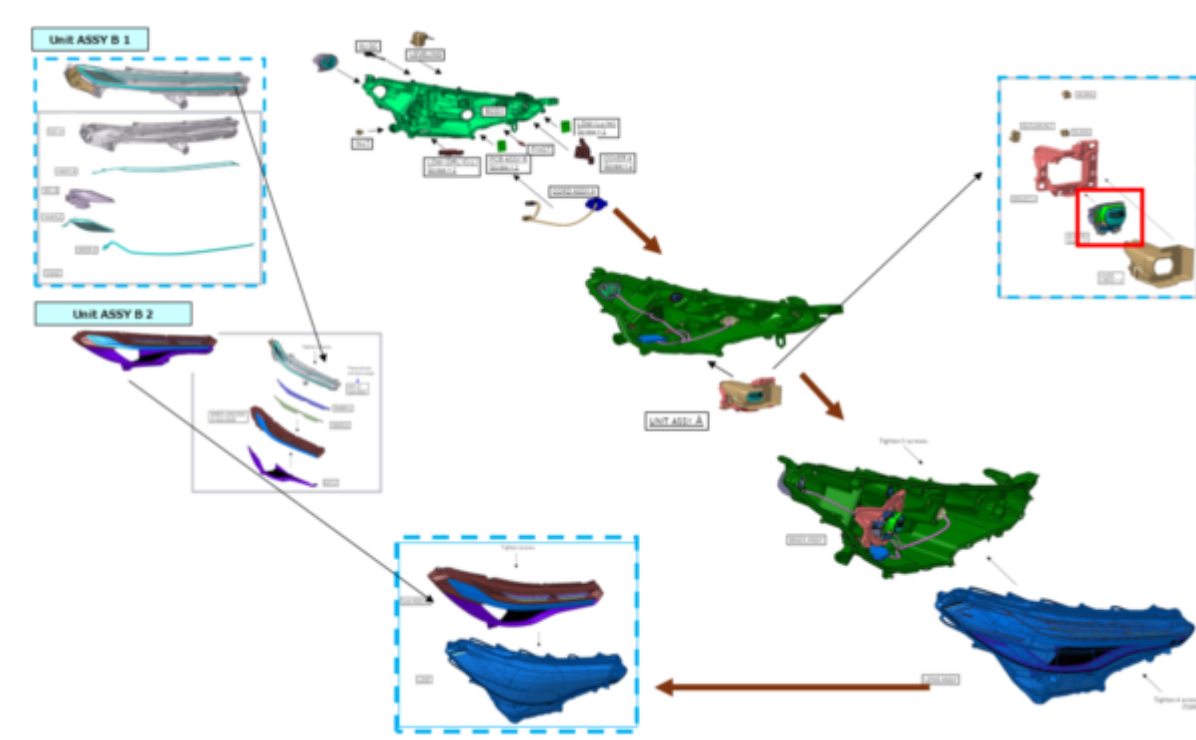
### 2. Imagens da autopeça importada e/ou desenho esquemático (obrigatório conter as principais dimensões em milímetros):





**3. Aplicação do item importado** *(em qual produto fabricado pela empresa pleiteante o item importado será incorporado).*

Aplicado em: farol (lado direito ou esquerdo)



**4. Função do item importado no produto fabricado pela empresa pleiteante do ex-tarifário:**

Gerar, moldar e direcionar o feixe luminoso (luz baixa e alta)  
Veículos(s): automóveis